

Das GYSPOT ARCPULL Hubzündungs- Schweißgerät kann alle Arten von Bolzen und Betonankern bis  $\varnothing$  13 mm problemlos schweißen (Schweißen mit Keramikschatz, mit oder ohne Gasschutz). Seine Sekundärstromregelung ist besonders für den industriellen Bereich geeignet, um eine perfekte Stabilität des Lichtbogens zu erhalten. Schluss mit manuellen und ungefähren Einstellungen, die Pistole des ARCPULL ist mit einer innovative Linearmotortechnologie ausgestattet.

### DER HUBZÜNDUNG DAS VERFAHREN DES PROFIS

Der Lichtbogen - Hubzündung bringt im Vergleich zur kapazitiven Entladung viele Vorteile mit sich :

- Wiederholbarkeit und Zuverlässigkeit des Verfahrens.
- Vollständige Schweißung und ein guter Einbrand.
- Gasschutz, Schweißpunkte ohne Verschmutzung.

### INNOVATIVE LÖSUNGEN

In der Pistole ist ein Linearmotor integriert, der auf dem Markt einzigartig ist. Diese Innovation verfügt über beispiellose Vorteile:

- Beherrschung des Schweißzyklus.
- Taktrate von 30 Bolzen pro Minute.
- Steuerung des Prozesses durch eine digitale.
- Steuerung, die keine Einstellung erfordert.
- Wird vom Generator gesteuert und gewährleistet eine unübertroffene Präzision der Lichtbogenhöhe.
- Gabel mit Keramikhalter, geeignet für hohe Taktraten und das Setzen von Betonankern.
- Einfache und schnelle Ausgührung.

### 2 SCHWEISSMODI

Einfacher Wechsel der Schweißmodi am digitalen Bedienfeld :

- Im synergischen Modus werden die Schweißparameter automatisch eingestellt zur einfachen und schnellen Anwendung.
- Im Experten Modus können erfahrene Anwender die.
- Schweißparameter für spezifische Anwendungen einstellen.



- Stahlbolzen M12 (Type DD ISO13918)
- Alu-Dübel M8 (Type PS ISO13918)
- Betonanker  $\varnothing$ 13 (Type SD ISO13918)

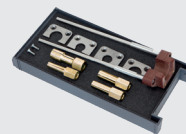
#### INKLUSIVE



Synergetische Automatikpistole



Massekabel mit doppelter Klemme  
068605



Arcpull Nietenbox 700  
068322

#### OPTIONEN



Weld 910 XL  
070967



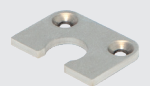
Schutzgaskabel  
068346



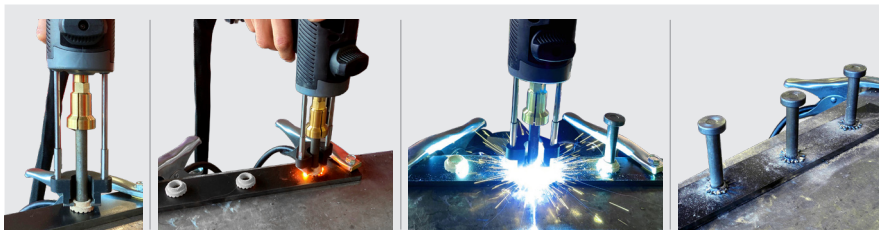
Betonankerhalter  
 $\varnothing$ 10  
068438



Betonankerhalter  $\varnothing$ 13  
075634



Keramik-Suppot  $\varnothing$ 13  
075641



50/60hz	I <sub>2</sub> MAX	INTEGRATED TECHNOLOGY		T		U <sub>2</sub>	I <sub>AM</sub>	kW		IP	cm	kg			
		SYNERGIC	SR	STAHL	ALU			400 V	480 V			ArcPull	ArcPull + gun		
380 > 480 V	50>680 A	•	•	SYNERGIC DIGITAL GUN LINEAR MOTOR		22 > 44	20 A (D) 16 A (D)	47.8	45.7	OK	OK	IP23	32 x 32.4 x 41	17.4	20.4