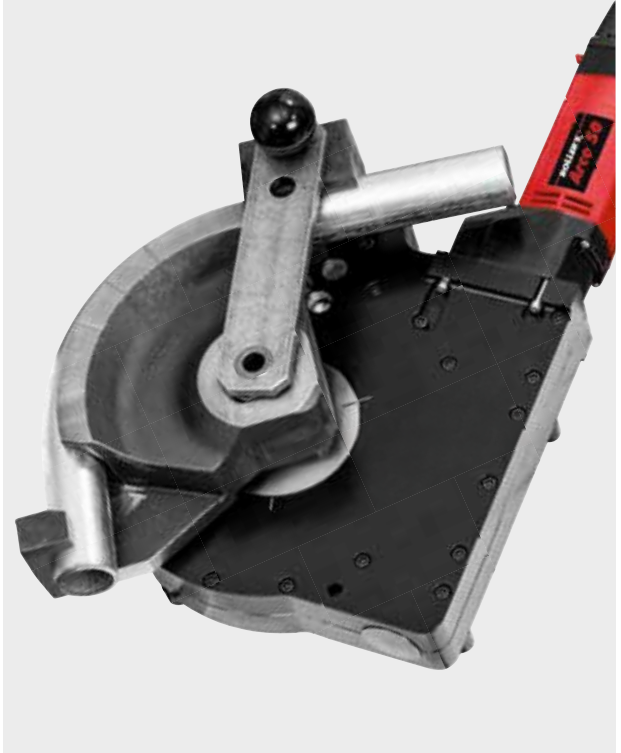


ROLLER'S Arco 50



Deutsche Spitzenqualität



Vierkantmitnehmer 10–40, Abstützung 10–40



Vierkantmitnehmer 35–50, Abstützung 35–50



Leistungsstarker, robuster, kompakter Elektro-Rohrbieger für Stahlrohre EN 10255 Ø ¼–1¼", nichtrostende Stahlrohre EN ISO 1127, EN 10217-7 Ø ½–1¼", s ≤ 2,6 mm, harte, halbharte und weiche Kupferrohre Ø 10–42 mm (dünnwandig bis Ø 35 mm), dickwandige Kupferrohre K65 für die Kälte- und Klimatechnik EN 12735-1 Ø ¾–1½", nichtrostende Stahlrohre der Pressfitting-Systeme Ø 12–42 mm, C-Stahlrohre der Pressfitting-Systeme Ø 12–42 mm (ummantelt bis Ø 28 mm), Verbundrohre Ø 14–50 mm, weiche Präzisionsstahlrohre Ø 10–28 mm, Elektroinstallationsrohre EN 50086 Ø 16–32 mm, u. a. (s = Wanddicke)

- Zum kalten Ziehbiegen von harten, halbharten und weichen Rohren, bis 90°.
- Ideal zum Biegen vor Ort ohne Schraubstock. Für Schlosserarbeiten, in der Sanitär- und Heizungsinstallation und in der Kälte- und Hydrauliktechnik.
- Rohrbieger durch Einsparung von Fittings bereits nach wenigen Bogen bezahlt. Keine Kosten für Fittings, Lagerung, Beschaffung. Einsparung von Rohrverbindern. Erhöhte Sicherheit durch weniger Rohrverbindungen.
- Einfaches, schnelles Arbeiten. Winkelskala auf jedem Biegesegment für maßgenaues Biegen. Keine Einstellarbeiten, kein Werkzeug erforderlich. Auch für Überbogen, Doppelbogen, Etagenbogen und Umkehrbogen.
- Biegen und genaues Positionieren durch stufenlose Drehzahlsteuerung.
- Beim Biegevorgang in sich geschlossener Kraftfluss.
- Wartungsfreies, robustes Getriebe mit Sicherheits-Rutschkupplung und Auflaufsicherung in beiden Drehrichtungen, für lange Lebensdauer.
- Bewährter, durchzugstarker 1~ Universalmotor 230 V, 50–60 Hz, 1000 W, Rechts- und Linkslauf, Sicherheits-Tippschalter.
- Biegesegmente für ROLLER'S Arco 50 (Art.-Nr. 581480, 581490, 581500, 581510, 581520, 581530, 581540): Form- und druckstabile Biegesegmente aus Guss und Gleitstücke aus hochfestem, hochgleitfähigem, glasfaserverstärktem Polyamid für materialgerechtes Biegen ohne Riss- und Faltenbildung.
- Biegesegmente und Gleitstücke schnell und einfach wechselbar.
- Biegesegmente und Gleitstücke von Elektro-Rohrbieger ROLLER'S Arco, Akku-Rohrbieger ROLLER'S Akku-Arco 22 V und Hand-Rohrbieger ROLLER'S Arcus können verwendet werden (mit Vierkantmitnehmer 10–40, Abstützung 10–40), siehe Seite 43.

Lieferumfang Art.-Nr.

ROLLER'S Arco 50 Basic-Pack	
Antriebsmaschine, Vierkantmitnehmer 35–50, Abstützung 35–50, Steckbolzen, in Transportkiste	580110 A220

Zubehör

Biegesegmente und Gleitstücke	siehe Seite 43
ROLLER'S Arco 50 Antriebsmaschine	580100 A220
Vierkantmitnehmer 35–50, Abstützung 35–50 für Biegesegmente und Gleitstücke Art.-Nr. 581480, 581490, 581500, 581510, 581520, 581530, 581540, siehe Tabelle Seite 43	582110 R
Vierkantmitnehmer 10–40, Abstützung 10–40 für Biegesegmente und Gleitstücke ROLLER'S Arco, ROLLER'S Akku-Arco und ROLLER'S Arcus, siehe Tabelle Seite 43	582120 R
Steckbolzen	582036
ROLLER'S Biegespray 150 ml	140121 A
Transportkiste mit Tragegriffen	590160 A
Stahlblechkasten für je 1 Biegesegment und Gleitstück R 100 und R 135/R 140, mit Einlage	586012 A

