



TRANSSTEEL

/ 3500 / 4000 PULSE* / 5000 / 5000 PULSE*

HOHE FERTIGUNGSGESCHWINDIGKEIT UND
BREITES EINSATZSPEKTRUM



SCHWEISSEN BEI HOHER LEISTUNG UND BREITEM ANWENDUNGSSPEKTRUM.

OB BEHÄLTERBAU, BRÜCKENBAU ODER YELLOWGOODS: MIT FAST 170 OPTIMIERTEN KENNLINIEN ZEIGT DIE TRANSSTEEL-BAUREIHE CHARAKTERISTIKEN AUF, DIE IM SCHWEREN STAHLBAU GEFragt SIND.

Dabei bleibt das Schweißgerät wandlungsfähig: Gerade in der Variante mit Puls-Funktion erledigt die TransSteel Anwendungen auf Aluminium und Edelstahl spielerisch. Klein und mittelständische Betriebe können von dieser Werkstoffvielfalt profitieren, da ein breitgefächerter Anwendungsbereich mit nur einem Gerät perfekt abdeckt ist. Die Philosophie dahinter – den Überblick behalten. Das Funktionsspektrum der TransSteel ist deshalb in allen Bereichen bewusst aufs Wesentliche reduziert ist. Dabei gilt das Motto so viel wie nötig, bei größtmöglicher Übersichtlichkeit sowie einfachster Handhabung.

What's your
welding challenge?

Let's get connected.



40%
EINSCHALTDAUER

40%
ED

Vier Minuten durchgehend schweißen bei maximaler Ausgangsleistung. Das bedeutet eine Minute mehr Produktivität als der Durchschnitt in diesem Leistungsbereich.

167
KENNLINIEN*

167x

/ Stahl, CrNi, AlMg, AlSi, Metal Cored, Rutil FCW, Basic FCW, Self-shielded
/ 0,8 – 1,6mm Drahtdurchmesser
/ acht unterschiedliche Gasgemische

**IN DREI
SCHRITTEN**
SCHWEISSBEREIT

1 2 3

/ Das intuitive Bedienkonzept ermöglicht Schweißern eine sofortige Inbetriebnahme – ohne Gerätevorkenntnisse. Alle wichtigen Parameter sind an der Gerätefront sichtbar und einstellbar. Um schweißbereit zu sein, müssen lediglich Gas, Drahtdurchmesser und Materialstärke ausgewählt werden.

**70% WENIGER
NACHARBEIT, 30%
SCHNELLER SCHWEISSEN**

PULSE

/ Die Pulse-Funktion der TransSteel 4000 und 5000 Pulse ermöglicht höhere Schweißgeschwindigkeiten bei größeren Materialstärken. Durch den Puls-Lichtbogen verringert sich auch die Nacharbeit, da weniger Schweißspritzer entstehen.

/* Maximale Kennlinienanzahl (TransSteel 5000 Pulse), variiert je nach Ausführung..



ÖKONOMISCH UND NACHHALTIG

INVERTER TECHNOLOGIE

Die Inverter Technologie sorgt für geringere Leistungsaufnahme bei gleichbleibender Ausgangsleistung und reduziert somit die Stromkosten.

EFFIZIENZ

Die TransSteel-Geräte Serie verfügt durchgehend über mindestens 85% Effizienz. Das bedeutet, dass der größte Teil der vom Netz aufgenommenen Leistung ohne Verlust in Lichtbogenenergie umgewandelt wird.

KÜHLUNG

Fronius Cooling Liquid FCL 10/20. Das Fronius Kühlmittel ist durch die Zusammensetzung besonders nachhaltig und erhöht die Lebensdauer des Systems. Das Kühlmittel ist nicht entflammbar, nicht reizend und kennzeichnungsfrei.

DIE TRANSSTEEL SERIE



FUNKTIONEN	TransSteel 3500	TransSteel 4000 PULSE	TransSteel 5000	TransSteel 5000 PULSE
Pulse		☑		☑
Synchro-Pulse		☑		☑
Datendokumentation	☑	☑	☑	☑
Netzbetrieb	3-Phasig	3-Phasig	3-Phasig	3-Phasig
Kühlung	Wassergekühlt	Wassergekühlt	Wassergekühlt	Wassergekühlt
Vorschub	4R	4R	4R	4R
Easy Jobs	5	5	5	5

WANDLUNGSFÄHIG:
FÜR EIN BREIT-
GEFÄCHERTES
ANWENDUNGS-
SPEKTRUM!



EASY JOBS

Um immer wiederkehrende Schweißaufgaben schnell und einfach zu erledigen, lassen sich fünf spezifische Parametrierungen abspeichern – sogenannte Easyjobs.

MIT NUR EINEM TASTENDRUCK KANN MAN SOMIT DIE GEWÜNSCHTEN SCHWEISSPARAMETER ABRUFEN.



BEDIENPANEL SPERRE

Mittels Tastenkombination lässt sich das Bedienpanel der TransSteel sperren. **UNABSICHTLICHES VERSTELLEN DER SCHWEISSPARAMETER IST SOMIT AUSGESCHLOSSEN.** Für alle Bedienfronten der TransSteel Serie (ausgenommen TransSteel 2200 & 2700 C) ist zudem ein optionaler Schlüsselschalter erhältlich.



DIE MIG/MAG SCHWEISS- FUNKTIONEN



PULS
SCHWEISSEN
KONTROLLIERT UND SCHNELL

Mit der neuen TransSteel 4000 Pulse und TransSteel 5000 Pulse hält nun auch der Impuls-Lichtbogen Einzug in die TransSteel Geräteserie. Kontrolliertes Schweißen im Bereich des Übergangslichtbogens sowie bestmögliche Schweißbarkeit beim Aluminiumschweißen gehören somit zur Grundausstattung.

SONDER-4-TAKT BETRIEB

FÜR EINEN STABILEREN LICHTBOGEN

Die Betriebsart „Sonder-4-Takt-Betrieb“ eignet sich besonders für das Schweißen im höheren Leistungsbereich. Im Sonder-4-Takt-Betrieb erfolgt der Schweißstart mit geringerer Leistung. Somit lässt sich der Lichtbogen einfacher stabilisieren.

SYNCHROPULSE

NAHTSCHUPPUNG FÜR ALUMINIUMLEGIERUNGEN

Die Option „SynchroPuls“ wird für Schweißverbindungen mit Aluminiumlegierungen empfohlen, bei denen hinsichtlich der Optik eine Nahtschuppung gewünscht ist. Dieser Effekt wird über die Schweißleistung erzielt, welche zwischen zwei Arbeitspunkten wechselt.



SYNCHROPULSE funktioniert im STANDARD SYNERGIC UND PULSE SYNERGIC MODE – jedoch nur bei TransSteel 4000 und 5000 Pulse.



PUNKTIER- UND INTERVALL-SCHWEISSEN

OHNE MATERIALVERZUG

Mit Hilfe des Punktiermodus lassen sich gleichmäßige Schweißpunkte setzen. Die Pausenzeit zwischen den Intervallen ist frei wählbar und daher ideal zum Heften von Werkstücken. Das Intervallschweißen sorgt nicht nur für eine geschuppte Nahtoptik. Der geringe Wärmeeintrag reduziert auch den möglichen Materialverzug bei Dünnscheiben.

STEEL TRANSFER TECHNOLOGY



/ **STEEL** ist die universale Kennlinie für einfache und schnelle Schweißanwendungen.

/ **STEEL ROOT** ist die eigens für das Wurzelschweißen entwickelte Kennlinie. Sie zeichnet sich durch besonders gute Spaltüberbrückbarkeit aus, beziehungsweise das Auffüllen von breiten Spalten.

/ **STEEL DYNAMIC** ist eine Kennlinie mit besonders hartem und konzentriertem Lichtbogen. Hohe Schweißgeschwindigkeiten und ein tiefer Einbrand sind das Resultat.

/ **PCS** (Pulse Controlled Spray Arc) **KENNLINIEN** ermöglichen eine Kombination aus Übergangs- und Sprühlichtbogen – das Ergebnis ist ein tiefer Einbrand bei minimaler Spritzerbildung.

KORREKTUREN IM SCHWEISS-BETRIEB

/ Mit den Parametern **LICHTBOGENLÄNGEN KORREKTUR** und **DYNAMIK** kann das Schweißergebnis zusätzlich optimiert werden.



/ LICHTBOGEN-LÄNGENKORREKTUR ZUR VERÄNDERUNG DER LICHTBOGENCHARAKTERISTIK

- ⊖ kürzerer Lichtbogen, Verringerung der Schweißspannung
- neutraler Lichtbogen
- ⊕ längerer Lichtbogen, Erhöhung der Schweißspannung

/ DYNAMIK ZUR BEEINFLUSSUNG DER KURZSCHLUSS-DYNAMIK IM MOMENT DES TROPFENÜBERGANGES

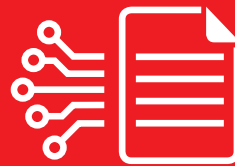
- ⊖ harter und stabiler Lichtbogen
- neutraler Lichtbogen
- ⊕ weicher und spritzerarmer Lichtbogen

/ PULS-KORREKTUR ZUR KORREKTUR DER PULSENERGIE BEIM IMPULSE-LICHTBOGEN

- ⊖ geringere Tropfen-Ablösekraft
- neutrale Tropfen-Ablösekraft
- ⊕ erhöhte Tropfen-Ablösekraft

SCHWEISSDATEN DOKUMENTATION

Besonders im Stahlbau ist die Schweißdaten-dokumentation essentiell. Tragende Stahlstrukturen, Produkte aus der Serienfertigung oder sensible Bauteile müssen oft bis auf den letzten Schweißparameter nachvollziehbar sein. Mit der Option Easy Documentation liefert die TransSteel nun die Möglichkeit, Schweißdaten auf einfachste Art und Weise aufzuzeichnen.



USB STICK EXPORTFUNKTION



An der Rückseite des Gerätes kann ein USB-Stick angeschlossen werden (im Lieferumfang bei der Option Easy Documentation enthalten). Über den angeschlossenen USB-Stick kann eine csv-Datei mit Schweißdaten exportiert werden.

EASY DOCUMENTATION PARAMETER-AUFZEICHNUNG



Folgende Parameter werden mit Easy Documentation aufgezeichnet:

- / Stromquellen ID
- / Firmwarenummer
- / Seriennummer
- / Verfahren (Manual, Standard, Pulse, TIG, MMA)
- / Strom / Spannung / Drahtvorschub in der Hauptprozessphase
- / Leistung aus Momentan-Werten „IP“ (Instantaneous Power) - Energie / Zeit (in Hauptprozessphase)
- / Energie aus Momentan-Werten „IE“ (Instantaneous energy) über die gesamte Schweißung
- / Motorstrom (in Hauptprozessphase)
- / Zeitstempel hh:mm:ss beim Zeitpunkt Start Stromfluss
- / Zähler
- / Schweißdauer
- / Error Nr. bei Schweißabbruch
- / Drahtvorschubgeschwindigkeit metrisch und imperial
- / Kennlinien Nummer
- / Betriebsmodus (2T, S2T, 4T, S4T, Punktieren, Intervall, SynchroPulse)
- / Signatur pro Schweißnahtnummer
- / Vorlage für .csv Datei
- / Easy Job Nummer



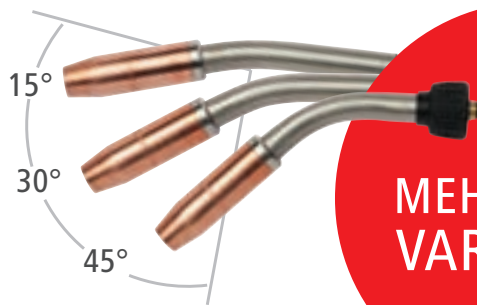
SCHWEISSBRENNER MIT ZUSATZ-FUNKTIONEN INDIVIDUELL ANPASSBAR

MULTILOCK

DIE PATENTIERTE SCHNITTSTELLE

Mit der patentierten Schnittstelle MultiLock ist es möglich, die MIG/MAG Schweißbrenner* an die jeweiligen Anforderungen individuell anzupassen. Mit der vielfältigen Auswahl an Brennerkörpern - hinsichtlich Länge und Winkel - lassen sich auch schwer zugängliche Bauteile bequem schweißen. Im Zweifelsfall ist ein flexibler Brennerkörper die beste Alternative.

/* Standard und Up/Down Schweißbrenner.



MultiLock:
MEHR ALS 30
VARIANTEN



FSC FRONIUS SYSTEM CONNECTOR

Der Fronius System Connector (FSC) dient als zentraler Anschluss für alle Medien. Somit kann eine Vielzahl von unterschiedlichen Schweißbrennern angeschlossen werden.

OPTIONEN UND ZUBEHÖR

TU CAR 4
FAHRWAGEN
BASIC, STANDARD & PRO

Passend für alle geteilten
Geräte der TransSteel
Serie.



IN DREI
VARIANTEN
VERFÜGBAR



KÜHLKREIS FK 5000

Der Kühlkreis wird standardmäßig mit Kühlmittel FCL10 und einem Kühlmittelfilter (optional mit Flow-Thermo-Sensor) ausgestattet.



TOOL BOX PRAKTISCHE WERKZEUGLADE

Passend für alle geteilten Geräte der TransSteel Serie.

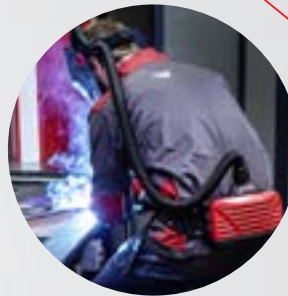


VR 5000 REMOTE

Perfekt, auf das System abgestimmter 4-Rollen Drahtvorschub mit optionaler Bedieneinheit für Puls oder Standard Anwendungen



VIZOR AIR/3X



Die zuverlässige Gebläsefiltereinheit filtert bis zu 99,8% der gesundheitsgefährdenden Partikel aus der Umgebungsluft des Schweißers.

FERNREGLER TR 1300



TECHNISCHE DATEN

	TransSteel 3500	TransSteel 3500 MV	TransSteel 4000 Pulse	TransSteel 4000 Pulse MV	TransSteel 5000/5000 Pulse	TransSteel 5000/5000 Pulse MV
Netzspannung	3 x 380 V - 460 V	3 x 200 V 400 V	3 x 380 V - 460 V	3 x 200 V 230 V 400 V 460 V	3 x 380 V	3 x 200 V 230 V 400 V 460 V
Netzabsicherung (träge)	35 A	35 A	35 A	35 A	35 A	63 A 35 A
Max. Scheinleistung	15,67 kVA	13,18 kVA 12,96 kVA	20,42 kVA	16,22 kVA 15,96 kVA	28,36 kVA	23,08 kVA 22,49 kVA
SCHWEISSSTROMBEREICH						
MIG/MAG	10 – 350 A	10 – 350 A	10 – 400 A	10 – 400 A	10 – 500 A	10 – 500 A
SCHWEISSSTROM						
MIG/MAG						
10min/40°C (104°F) 40% ED	350 A	350 A	400 A	400 A	500 A	500 A
10min/40°C (104°F) 100% ED	250 A	250 A	340 A	340 A	360 A	360 A
Leerlauf-Spannung	60 V	50 V	65 V	57 V	65 V	57 V
AUSGANGSPANNUNGSBEREICH						
MIG/MAG	14,5 – 31,5 V	14,5 – 31,5 V	14,5 – 34 V	14,5 – 34 V	14,3 – 39 V	14,3 – 39 V
Schutzart	IP 23	IP 23	IP 23	IP 23	IP 23	IP 23
Abmessungen l x b x h	747 x 300 x 497 mm 29.4 x 11.8 x 19.6 in	747 x 300 x 497 mm 29.4 x 11.8 x 19.6 in	747 x 300 x 497 mm 29.4 x 11.8 x 19.6 in	747 x 300 x 497 mm 29.4 x 11.8 x 19.6 in	747 x 300 x 497 mm 29.4 x 11.8 x 19.6 in	747 x 300 x 497 mm 29.4 x 11.8 x 19.6 in
Gewicht	29 kg (63.5 lb)	37,3 kg (82 lb)	32,5 kg (71.65 lb)	37,3 kg (82 lb)	32,5 kg (71.65 lb)	43,6 kg (96.1 lb)



WEITERE INFORMATIONEN

zur TransSteel finden Sie hier
<https://www.fronius.com/transsteel>



REGISTRIEREN SIE IHR SCHWEISSGERÄT

und verlängern Sie die Garantie
<https://www.fronius.com/pw/product-registration>



/ Perfect Welding / Solar Energy / Perfect Charging

DREI BUSINESS UNITS, EINE LEIDENSCHAFT: TECHNOLOGIE, DIE MASSSTÄBE SETZT.

Was 1945 als Ein-Mann-Betrieb begann, setzt nun in den Bereichen Schweißtechnik, Photovoltaik und Batterieladen technologische Maßstäbe. Heute sind wir mit rund 5.440 Mitarbeitern weltweit tätig, und 1.264 erteilte Patente für Produktentwicklungen machen den innovativen Geist im Unternehmen deutlich. Nachhaltige Entwicklung heißt für uns, umweltrelevante und soziale Gesichtspunkte gleichberechtigt mit wirtschaftlichen Faktoren umzusetzen. Dabei hat sich unser Anspruch nie verändert: Innovationsführer sein.

Weitere Informationen zu allen Fronius Produkten und unseren weltweiten Vertriebspartnern und Repräsentanten erhalten Sie unter www.fronius.com

Fronius Schweiz AG
 Oberglattestrasse 11
 8153 Rümlang
 Schweiz
 Telefon 0848 FRONIUS (37 66 487)
 Gratisfax 0800 FRONIUS (37 66 487)
sales.switzerland@fronius.com
www.fronius.ch

Fronius Deutschland GmbH
 Fronius Straße 1
 36119 Neuhof-Dorfborn
 Deutschland
 Telefon +49 6655 916 94-0
 Telefax +49 6655 916 94-30
sales.germany@fronius.com
www.fronius.de

Fronius International GmbH
 Vertrieb Österreich:
 Froniusplatz 1
 4600 Wels
 Österreich
 Telefon +43 7242 241-0
 Telefax +43 7242 241-953490
sales.austria@fronius.com
www.fronius.at

Fronius International GmbH
 Froniusplatz 1
 4600 Wels
 Österreich
 Telefon +43 7242 241-0
 Telefax +43 7242 241-953940
sales@fronius.com
www.fronius.com