



C H O O S E R E D S A F E T Y

DOPPELTER SCHUTZ IN EINEM SYSTEM

Das Pantera Frischluftsystem, ein tragbares System, das gleichzeitig Augen und Atemwege schützt.



Pantera Frischluftsystem

Der ideale Schutz in allen Schweißsituationen

Das Pantera Frischluftsystem bietet bei allen Schweißarbeiten einen optimalen Schutz des Gesichtes und der Atemwege. Tragbar und komfortabel, sodass der Schweißer in allen Positionen sicher arbeiten kann.

Für den kompletten Schutz kann das System in Innenräumen an eine zentralisierte Absauganlage angeschlossen werden. Dank der Batterieversorgung mit einer Laufzeit von mindestens 8 Stunden ist es auch im Außenbereich die optimale Lösung.

DER LUFTSCHLAUCH

Ein mit feuerfester Baumwolle verkleidetes Wellrohr und Bajonettstecker

DER HELM

Der Helm Pantera ist mit einer digitalen Steuerung und einem großen Sichtfeld ausgestattet (114x113). Die Verdunkelungszeit liegt unter 0,1 ms. Die Sicherheit wird durch 4 optische Sensoren gewährleistet.

DIE HALTERUNG

Praktische Tragegurte: gepolstert und regulierbar.

DAS LÜFTUNGSSYSTEM

Das Lüftungssystem ist das Herz der Vorrichtung.

- Lüftung mit 3 Geschwindigkeiten für eine optimale Steuerung in allen Arbeitslagen.
- Filterwirkung 99,99% = 0,3 µm.
- Volle und intuitive Digitalanzeige
- Ein mit Handschuhen regulierbares System

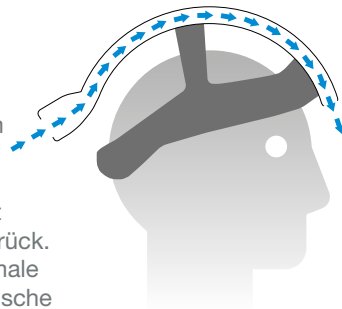
Das Pantera Frischluftsystem entspricht folgenden Richtlinien:

- EN 12941:1998 + A2:2008
- EN 175
- EN 379
- ANSI Z87.1 2010
- CSA Z94.3

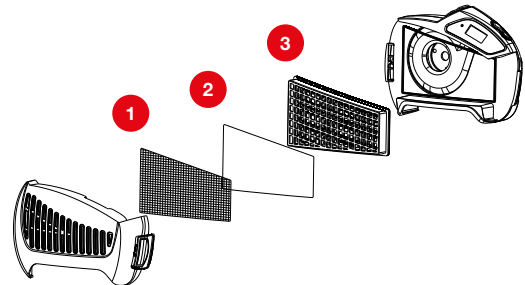


FUNKTIONSWEISE DES PANTERA FRISCHLUFTSYSTEMS

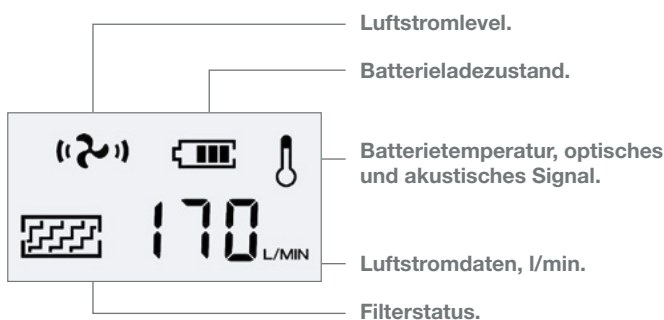
Das Pantera Frischluftsystem saugt Luft aus der Umgebung an, filtert sie in mehreren Filtern und leitet saubere Luft in den Helm zurück. So sorgt es für eine optimale Sauerstoffversorgung und frische Luft für die Atemwege.



ZUSAMMENSETZUNG DES FILTERSYSTEMS



FUNKTIONEN DES LCD-DISPLAYS



- 1 Funkenschutzsieb zum Aussondern des Grobstaubes.
- 2 Vorfilter zum Aussondern von Allgemeinem Staub.
- 3 Spezifischer Feinstaubfilter mit einer Filterwirkung von 99,99% = 0,3 µm.

Die Filter sind nach Maßgabe zu den geleisteten Betriebsstunden regelmäßig auszutauschen. Um eine optimale Sauerstoffversorgung zu garantieren, empfehlen wir, die Filter häufiger auszutauschen. Bei einem ungeplanten Austausch der Filter meldet das System einen Alarm bzw. einen nicht optimalen Luftstrom.

PANTERA, SELBSTVERDUNKELNDER HOCHLEISTUNGSSCHWEISSHELM

Der Pantera ist der beste digitale Schweißhelm aus der neuen Sacit Serie. Dank der 4 Sensoren zur Verdunkelung, einer präzisen digitalen Regulierung und dem breiten Sichtfeld eignet sich dieser Helm für Schweißer, die Spitzenleistungen in allen Schweißprozessen benötigen.

Das innovative True-Color-System sorgt für echte Farbsicht und bei geringerer Beanspruchung der Augen.



Sehr genaue Filterregulierung DIN 5÷8 / 9÷13, dank einer vollständigen digitalen Steuerung.

Separate Einstellung von Filterempfindlichkeit und Verzögerung.

Schleiffunktion für maximale Sicherheit beim Schleifen.

Vier Sensoren zur Verdunkelung garantieren maximale Filtereffizienz und bessere Sicherheit für den Schweißer

Technische Daten des Pantera Filters

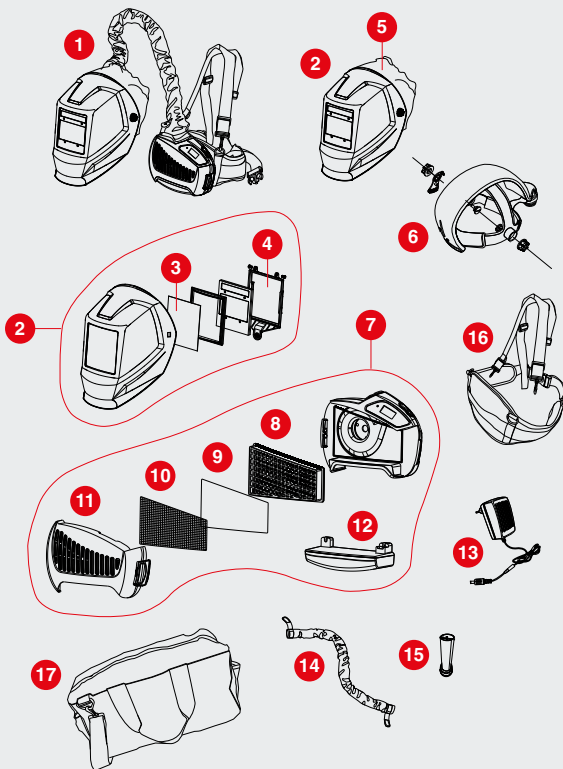
FILTERGRÖßE	GEWICHT	SICHTBEREICH	KLARHEITSGRAD	VERDUNKELUNGSGRAD	UV-/IR-SCHUTZ	ANSPRECHZEIT	VERZÖGERUNG	ENERGIEVERSORGUNG	OPTISCHE KLASSE
114x133	510	100x60	DIN 4	DIN 5÷13	DIN 15	< 0,08 ms	0,1÷0,9 s		1/1/1/2



DOPPELTER SCHUTZ IN EINEM SYSTEM

Technische Daten des Pantera Frischluftsystems

Filtertyp	TH2 P R SL
Leistungsgrad des Filters	99,99% = 0,3 µm
Luftstromlevel	1^ Geschwindigkeit: 170 l/min 2^ Geschwindigkeit: 200 l/min 3^ Geschwindigkeit: 230 l/min
Geräuschpegel	Max 70 dB
Gurtgröße	900 ÷ 1300 mm
Größe des Lüftungssystems	240 x 165 x 70 mm
Gewicht des Lüftungssystems	1,29 Kg
Batterietyp	Aufladbarer LI-ION Akku (440 mAh)
Batterielaufzeit	1^ Geschwindigkeit > 8 h: 2^ Geschwindigkeit > 6 h: 3^ Geschwindigkeit > 4 h:
Batterieladezeit	3,5 h
Anzahl der Aufladevorgänge	500
Informationen am digitalen Display	Luftstromlevel und Daten Batterieladestatus Filterstatus
Gebrauchstemperatur	-5°C +55°C
Lagertemperatur	-10°C +55°C



Artikelnummer	Beschreibung
1	MSC000440 Pantera Frischluftsystem + Pantera Helm
Selbstverdunkelnder Helm Pantera	
2	MSC00430 Selbstverdunkelnder Helm Pantera 114x133 mm
3	LVE000238 Vorsatzscheibe Außen Pantera 111x133x1 mm
4	LVE000237 Vorsatzscheibe Innen Pantera 106x66x1 mm
5	SPL000390 Profilschutz aus Baumwolle
6	VCE000695 Luftleitung + Kopfschirm
Frischluftsystem Pantera	
7	MU0360 Lüftungssystem
8	SPL000380 Feinstaubfilter
9	SPL000381 Vorfilter
10	SPL000382 Funkenschutzsieb
11	BW0755 Filter Schutzabdeckung
12	SPL000383 Li-ION Akku (aufladbar)
13	SPL000388 Batterieladegerät 120 V
14	SPL000384 feuerfestes Wellrohr / Luftrohr 1m
15	SPL000387 Durchflussmesser
16	SPL000385 gepolsterter Gurt und Träger
17	SPL000389 schwarze Tragetasche

Italy
Ph. +39 0444 739800
Fax +39 0444 739899

Export
Ph. +39 0444 739900
Fax +39 0444 739999

info@trafimet.com

© 2017 Trafimet Group Spa
Edition 07/2017
Code EA1336

Distributor